



## MONITORIZAR O PLANO DE GESTÃO DO CENTRO HISTÓRICO: O CASO DO PORTO PATRIMÓNIO MUNDIAL

Giulia La Face

Gabinete de Monitorização do Plano de Gestão - Porto Vivo, SRU

PORTO VIVO, SRU

SEMINÁRIO

GESTÃO URBANA DE UMA CIDADE PATRIMÓNIO MUNDIAL

ALFÂNDEGA DO PORTO  
4 E 5 DE DEZEMBRO DE 2009



O NOVO NORTE  
Associação para o Desenvolvimento  
Regional do Norte



Fundo Europeu de  
Desenvolvimento Regional



# ANTECEDENTES

1

## OPERATIONAL GUIDELINES FOR THE IMPLEMENTATION OF THE WORLD HERITAGE CONVENTION - 2008

- Objectivo: identificar e transmitir às futuras gerações um património cultural e natural de valor excepcional universal

*(CAP IVº- PROCESS FOR MONITORING THE STATE OF CONSERVATION OF WORLD HERITAGE PROPERTIES)*

- Através da: gestão, protecção e monitorização

Monitorização  
sistemática

Monitorização reactiva

# ANTECEDENTES

2

ASSOCIATED WORKSHOP sobre MONITORING WORLD HERITAGE em Vicenza (Itália) no 2002

○ Organizado pelo ICCROM e ICOMOS

○ Foi publicado o *WORLD HERITAGE PAPER 10*

Definição dos valores do sitio

+

O contexto da gestão

Utilidade da monitorização

# ANTECEDENTES

3

Experiências similares noutras cidades Património Mundial

ex.:

- ☐ Piano di gestione del Centro Storico di Firenze Patrimonio Mondiale UNESCO  
(..envolvimento dos agentes locais.. )
- ☐ 2nd meeting WH Periodic Reporting Reflection Year (Monitoring Indicators For Cultural World Heritage Sites)...

# OBJECTIVOS

- ☐ Monitorizar a evolução do estado de conservação do sitio classificado com base num conjunto de indicadores chaves
- ☐ Monitorizar as ameaças e os riscos que afectam o sitio Património Mundial
- ☐ Garantir a existência do seu valor universal (OUTSTANDING UNIVERSAL VALUE)
- ☐ Monitorizar os impactos e os resultados do Plano de Acção do Plano de Gestão
- ☐ Orientar os operadores e agentes na correcta gestão do sitio
- ☐ Assegurar o processo de informação periódica à UNESCO

# METODOLOGIA

- ☐ Criação dum Manual de Monitorização
- ☐ Definição de um conjunto de Indicadores chaves com diversas tipologias
- ☐ Recolha de informação com base numa periodicidade *ad hoc*
- ☐ Tratamento da informação e alimentação continua duma base dados geo referenciada
- ☐ Produção de relatórios periódicos

# SUSTENTABILIDADE DO PROCESSO

Contributo de todos os fornecedores de informação para uma gestão participada

*Stakeholders* envolvidos:

## a) Direcções Municipais da Câmara do Porto

- DMVP (Direcção Municipal da Via Publica)
- DMASU (Direcção Municipal do Ambiente e Serviços Urbanos)
- DMU (Direcção Municipal de Urbanismo)
- DMEJ (Departamento Municipal de Educação e Juventude)
- DMC (Direcção Municipal da Cultura)
- PM (Polícia Municipal)
- GAE (Gabinete das Actividades Económicas)
- GEP (Gabinete de Estudos e Projectos)
- Gabinete Municipal do Turismo
- PSP Turismo
- BSB – Batalhão Sapadores Bombeiros

## b) Empresas Municipais

- Domus Social, E.M.
- Porto Lazer, E.M.
- Águas do Porto – E.M.

## c) Participadas

- Porto Vivo, SRU

## d) INE (Instituto Nacional de Estatística)

GESTÃO URBANA DE UMA CIDADE  
PATRIMÓNIO MUNDIAL



O NOVO NORTE  
PROGNOSE DE INVESTIMENTOS  
REGIONAL DO NORTE





# INDICADORES CHAVE (58+21+26+20+3)

**Indicadores Gerais:** contribuem para a caracterização do Centro Histórico do Porto dentro de um quadro mais genérico

<b>Indicador geral:</b> Edifícios em bom estado de conservação	<b>Unidade:</b> Nº	<b>Nr_Id:</b> IG.I.3
<b>Objectivo:</b> Preservar, conservar e restaurar o património edificado		
<b>Fornecedor:</b> Porto Vivo, SRU/CMP	<b>Periodicidade:</b> Anual	<b>Ref_PG:</b> I.1

**Indicadores Específicos:** estruturados de acordo com os projectos previstos no Plano de Acção dividido em 5 eixos propostos no Plano de Gestão Centro Histórico do Porto Património Mundial.

<b>Indicador específico:</b> Total de investimento público para reabilitação de edifícios	<b>Unidade:</b> euros	<b>Nr_Id:</b> IE.I.12
<b>Objectivo:</b> Garantir o bom estado de conservação do edificado		
<b>Fornecedor:</b> Porto Vivo, SRU   DMU	<b>Periodicidade:</b> anual	<b>Ref_PG:</b> I.1.15



# RESULTADOS

- ☐ Publicação na intranet da Câmara Municipal do Porto (Geoporto) do Plano de Gestão (como fase zero da análise) e seguintes faseamentos
- ☐ Cartografia do Centro Histórico do Porto
- ☐ Reportes periódicos para a UNESCO ( *PERIODIC REPORTING* )
- ☐ Relatórios da monitorização para a cidade e para os seus intervenientes

# PROJECTO SIG

Sistema de Informação Geográfica

Integrado na plataforma / portal **GEOPORTO** existente na CMP

em colaboração com o

Direcção Municipal de Sistemas de Informação - DMSI

## GEOPORTO

Portal técnico *web* interno ao Município de partilha de informação geográfica geo-referenciada

GESTÃO URBANA DE UMA CIDADE  
PATRIMÓNIO MUNDIAL



O NOVO NORTE  
PROPOSTA DE INTERVENÇÃO  
REGIONAL DO NORTE



# GEOPORTO

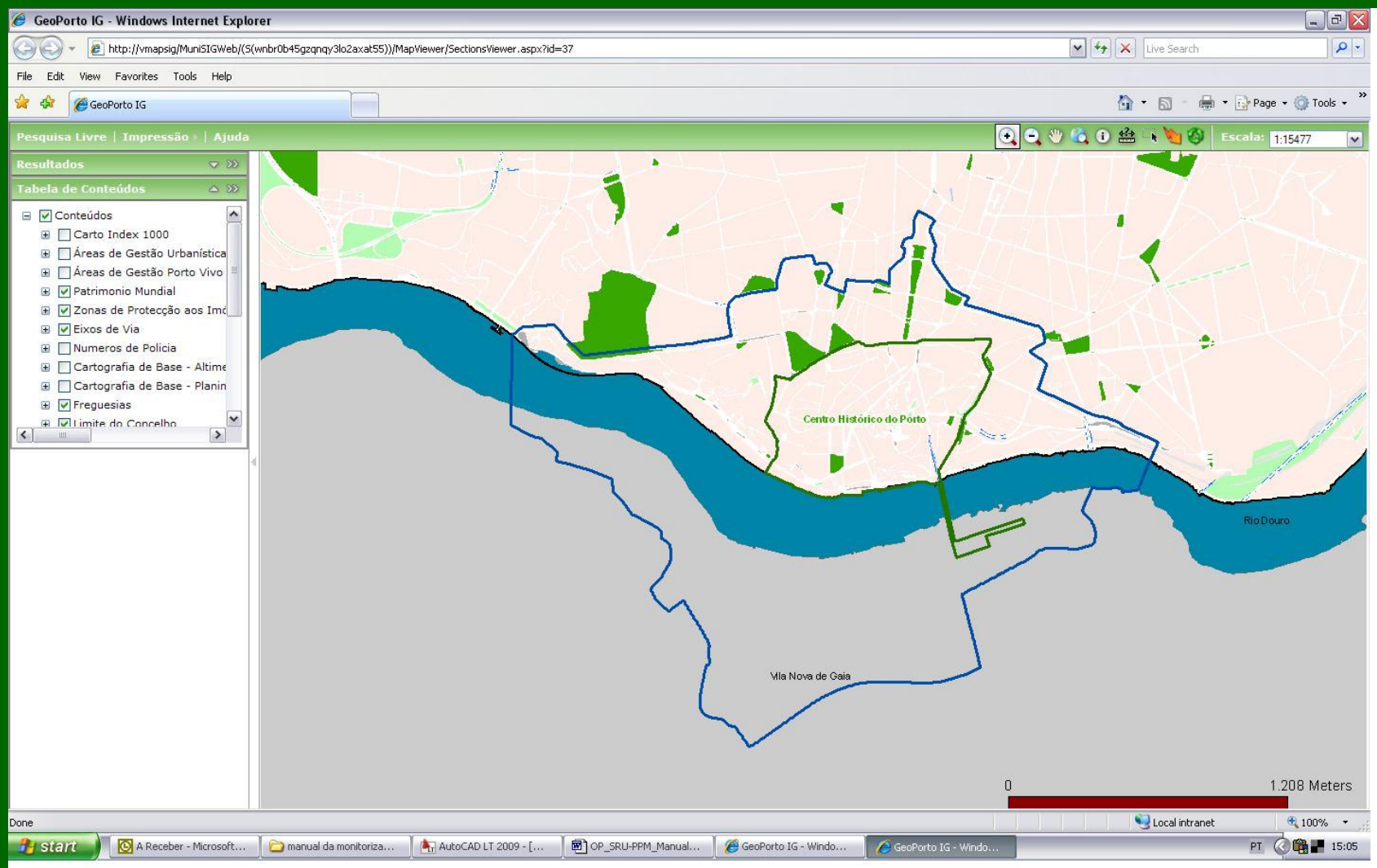
## PRINCIPAIS VANTAGENS

1. É um instrumento fundamental nas tarefas da monitorização
2. Os indicadores que suportam a monitorização encontram-se inseridos numa base dados geográfica central
3. Os dados estão inseridos num universo de partilha de suporte a diversos sites no mesmo Geoporto.

# GEOPORTO

## PRINCIPAIS FUNCIONALIDADES

1. Consulta aos indicadores do plano de gestão
2. Edição geométrica e alfanumérica de informação geográfica geo-referenciada directa na base dados resultante do levantamento sistemático do centro histórico do Porto
3. Emissão de plantas (layouts) de suporte aos relatórios periódicos
4. Confrontação e análise espacial a PMOT'S
5. Controlo estatístico dos indicadores



## GESTÃO URBANA DE UMA CIDADE PATRIMÓNIO MUNDIAL



O NOVO NORTE  
PROGRAMA DE INTERVENÇÃO  
REGIONAL DO NORTE





GeoPorto IG - Windows Internet Explorer

http://vmapsig/MuniSIGWeb/(S(jupshyvivrci0545y0h4yf55))/MapViewer/SectionsViewer.aspx?id=37

File Edit View Favorites Tools Help

GeoPorto IG

Pesquisa Livre | Impressão | Ajuda

Escala: 1:3833

**Tabela de Conteúdos**

- ☒ Conteúdos
  - ☐ Carto Index 1000
  - ☐ Áreas de Gestão Urbanística - I
  - ☐ Áreas de Gestão Porto Vivo - S
  - ☐ Património Mundial
  - ☐ Zonas de Protecção aos Imóveis
  - ☐ Eixos de Via
  - ☐ Numeros de Policia
  - ☐ Cartografia de Base - Altimetria
  - ☐ Cartografia de Base - Planimetria
  - ☒ Freguesias
  - ☒ Limite do Concelho
  - ☒ Concelhos Envolventes
  - ☒ Cartografia Sem Trama
  - ☒ Mancha Contruída
  - ☒ Operações SRU
  - ☐ Parcelas SRU
  - ☐ Quarteirões SRU
  - ☐ Quarteirões
  - ☒ Fotografia Aerea - 25 cm (ano)
  - ☒ Ortofotocartografia 1:5000 (ano)
  - ☐ Ortofotomapa 1:2000 (ano 200)
  - ☐ Eixos de Via para Pesquisa

**Resultados**

- ☒ Operações SRU
  - ☐ VITÓRIA
 

Designação	VITÓRIA
Identificador Operações	10
Área (m2)	72738,4808201406
Perímetro (m)	1249,86173458207

Done

start A Receber - Microsoft... manual da monitoriza... AutoCAD LT 2009 - [...] OP\_SRU-PPM\_Manual... GeoPorto IG - Windo... GeoPorto IG - Windo...

Local intranet 100% PT 15:12

GESTÃO URBANA DE UMA CIDADE  
PATRIMÓNIO MUNDIAL



O NOVO NORTE  
PROTECTORADO URBANÍSTICO  
REGIONAL DO NORTE





GeoPorto IG - Windows Internet Explorer

http://vmapsig/MuniSIGWeb/(S(jupshyvivrci0545y0h4yf55))/MapView/SectionsViewer.aspx?id=37

Pesquisa Livre | Impressão | Ajuda

GeoPorto IG

Escala: 1:1630

Tabela de Conteúdos

- ☒ Conteúdos
  - ☐ Carto Index 1000
  - ☐ Áreas de Gestão Urbanística - I
  - ☐ Áreas de Gestão Porto Vivo - S
  - ☐ Património Mundial
  - ☐ Zonas de Protecção aos Imóveis
  - ☐ Eixos de Via
  - ☐ Numeros de Policia
  - ☐ Cartografia de Base - Altimetria
  - ☐ Cartografia de Base - Planimetria
  - ☒ Freguesias
  - ☒ Limite do Concelho
  - ☒ Concelhos Envolventes
  - ☒ Cartografia Sem Trama
  - ☒ Mancha Contruida
  - ☒ Operações SRU
  - ☒ Parcelas SRU
  - ☒ Quarteirões SRU
  - ☒ Quarteirões
  - ☒ Fotografia Aerea - 25 cm (ano : )
  - ☒ Ortofotocartografia 1:5000 (anc
  - ☐ Ortofotomapa 1:2000 (ano 2001
  - ☐ Eixos de Via para Pesquisa

Resultados

Conteúdos (-40254,3754, 163858,4589)

- ☒ Quarteirões SRU
  - ☐ S. SEBASTIÃO
 

Identificador Quarteirão	14047
Designação	S. SEBASTIÃO
Estado de Desenvolvimento	Quarteirão com doc. estratégico aprovado
Aprovação	Concelho Administração da Porto Vivo, SRU - reunião de 18-12-2007
Documento Estratégico	<a href="#">DE_14047.pdf</a>
Diploma Legal	nº 2 e 3 do artº 15 do DL nº 104/2004 de 7/5/2004
Área (m2)	1514,109881125
Perímetro (m)	185,836089457814

0 127 Meters

Local intranet 100%

start A Receber - Microsoft... manual da monitoriza... AutoCAD LT 2009 - [... OP\_SRU-PPM\_Manual... GeoPorto IG - Windo... GeoPorto IG - Windo...

PT 15:16

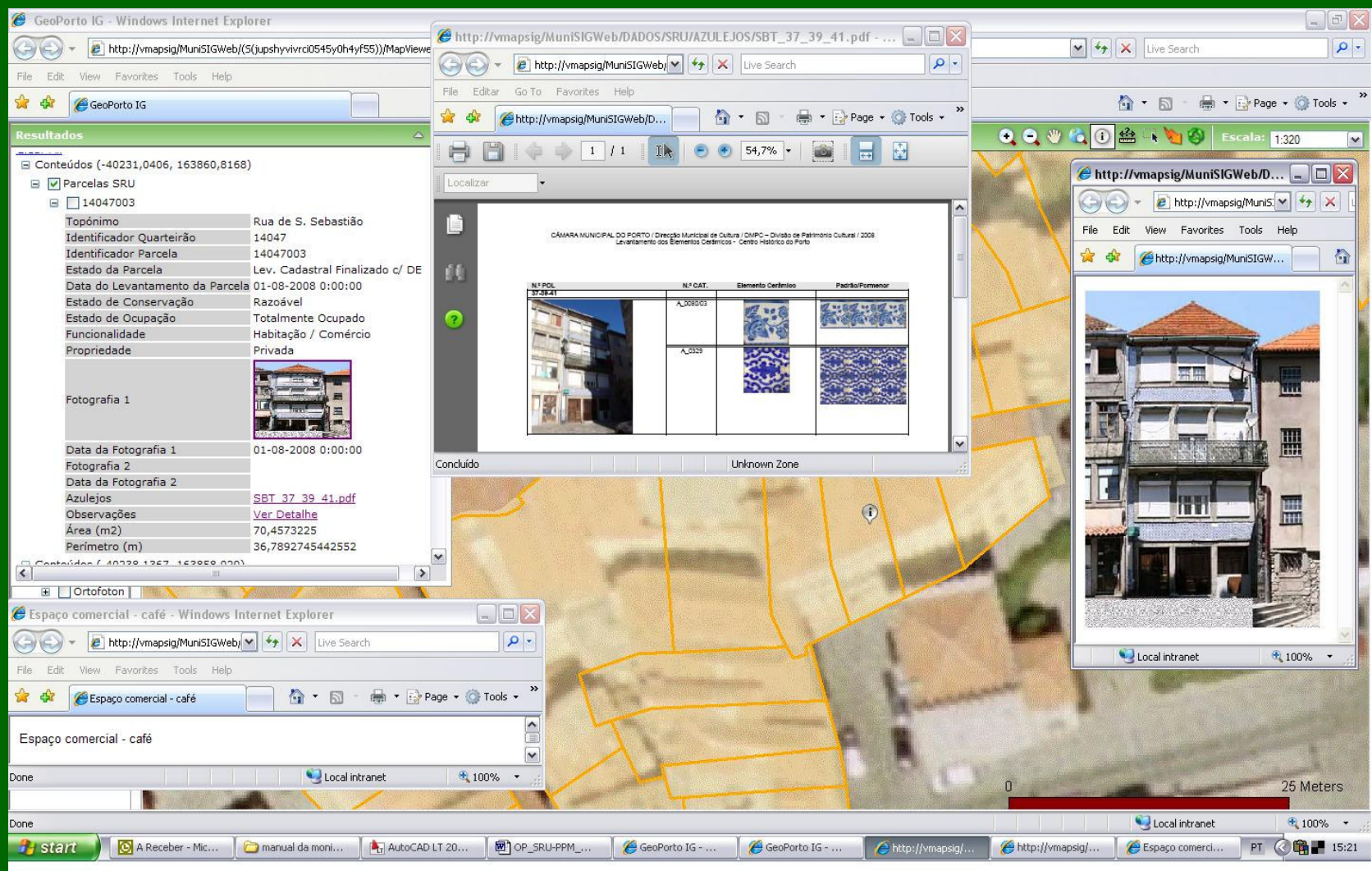
## GESTÃO URBANA DE UMA CIDADE PATRIMÓNIO MUNDIAL



O NOVO NORTE  
PROPOSTA DE INTERVENÇÃO  
REGIONAL DO NORTE

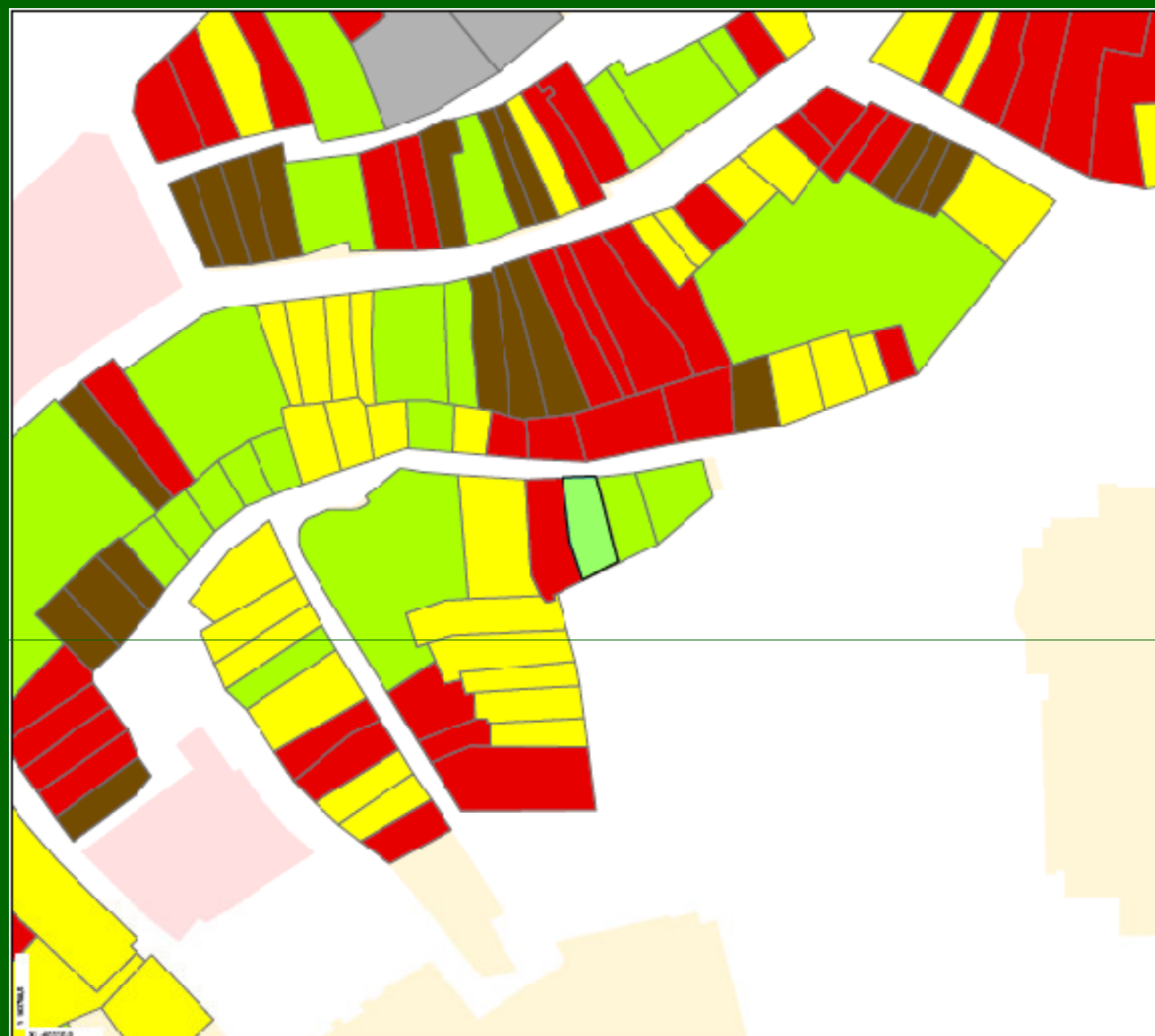






## GESTÃO URBANA DE UMA CIDADE PATRIMÓNIO MUNDIAL





Plano de Gestão do Centro Histórico de Porto Património Mundial

**Legenda:**

- Património Mundial
- Quarteirões SRU
- Sem SE
- Com SE
- Parcelas SRU**
- Estado de Conservação
- Bom
- Mau
- Ruína

**ESTADO DE CONSERVAÇÃO**



## GESTÃO URBANA DE UMA CIDADE PATRIMÓNIO MUNDIAL







Plano de Gestão do Centro Histórico do Porto Património Mundial

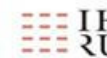
Legenda:

- Património Mundial
- Operações SRU
- Quadrilheira SRU
- sem DE
- com DE
- Parcelas SRU
- Estado de Conservação
- Bom
- Mau
- Ótimo
- Insuficiente
- Tuina

ESTADO DE CONSERVAÇÃO



## GESTÃO URBANA DE UMA CIDADE PATRIMÓNIO MUNDIAL





Giulia La Face

[Sru.giulialaface@cm-porto.pt](mailto:Sru.giulialaface@cm-porto.pt)

22 207 13 16

MUITO OBRIGADA

GESTÃO URBANA DE UMA CIDADE  
PATRIMÓNIO MUNDIAL



O NOVO NORTE  
PROGRAMA OPERACIONAL  
REGIONAL DO NORTE



Fundo Europeu de  
Desenvolvimento Regional

