



# Porto Património Mundial passo a passo

## Da Estação de S. Bento à Casa do Infante

APRESENTAÇÃO DO PROJECTO | ESTAÇÃO DE S. BENTO | CASA DO BECO DOS REDEMOINHOS | ARQUEOSSÍTIO | FUNDAÇÃO  
MARIA ISABEL GUERRA JUNQUEIRO E LUÍS PINTO DE MESQUITA CARVALHO | CASA MUSEU GUERRA JUNQUEIRO | SÉ | CASA DA  
CÂMARA | CASA DO CABIDO | PAÇO EPISCOPAL | PELOURINHO | TORRE DE D. PEDRO PITÕES | IGREJA DE S. LOURENÇO | ARCO  
DE SANT'ANA | PALÁCIO DAS ARTES | INSTITUTO DO VINHO DO PORTO | MERCADO FERREIRA BORGES | PALÁCIO DA BOLSA |  
PRAÇA DO INFANTE | CASA DO INFANTE

“Ser Património Mundial é, antes de mais, oferecer a toda a humanidade uma herança que antes era só nossa.”  
(Loza, 2008)

## APRESENTAÇÃO DO PROJECTO

Este Roteiro é dedicado ao *Morro de Penaventosa*, o qual é, desde há séculos conhecido como o *Morro da Sé*. Trata-se do lugar histórico onde a Cidade do Porto teve as suas origens. Vestígios arqueológicos encontrados na Sé do Porto contam-nos a história de uma ocupação humana identificada com segurança desde os Séc. II - I a. C., conferindo uma prova de inegável autenticidade ao Centro Histórico do Porto. Os locais que são aqui referidos testemunham a sua extraordinária riqueza histórica, patrimonial e social. O Roteiro “Porto Património Mundial passo a passo. Da Estação de S. Bento à Casa do Infante, 9 | 15 anos” é um instrumento que nasce no seguimento da candidatura “Valorização e Gestão do Centro Histórico do Porto”, no âmbito da sua acção de Comunicação e Promoção. Para cumprir este objectivo, ao longo do Roteiro são apresentadas várias propostas de actividades lúdicas e pedagógicas que visam sensibilizar os mais novos para a importância da protecção, preservação e salvaguarda do Porto, Património Mundial.



Vou acompanhar-te neste percurso pela cidade do Porto que terá início na Estação de S. Bento e terminará na Casa do Infante. Ao longo deste roteiro assinalarei o local onde te encontras e para onde deves ir.

Poderás também conhecer algumas curiosidades sobre os espaços que estás a visitar e fazer algumas actividades que te ajudarão a relembrar pormenores desta visita.





## 1 ESTAÇÃO DE S. BENTO

Na Praça Almeida Garrett está a Estação ferroviária de S. Bento, onde existia antigamente o Mosteiro de São Bento de Avé Maria. Esta estação foi inaugurada em 1916 e é um projecto do Arquitecto Marques da Silva. Ao entrares na estação de S. Bento poderás ver os painéis de azulejos da autoria de Jorge Colaço com representações de importantes momentos da história de Portugal. No lado esquerdo: a Batalha de Arcos de Valdevez e Egas Moniz diante de Afonso VII de Castela; no lado direito: a entrada de D. João I no Porto, para celebrar o seu casamento com D. Filipa de Lencastre, e a Conquista de Ceuta pelo Infante D. Henrique.

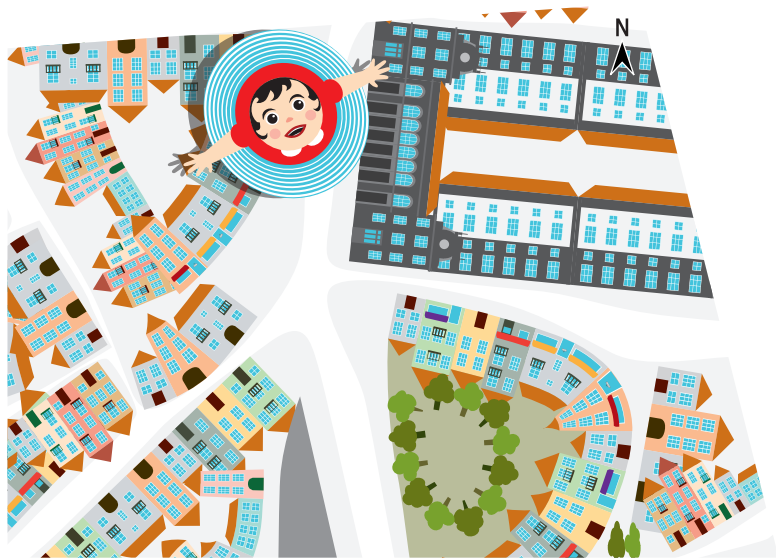
### CURIOSIDADES

O primeiro comboio chegou ao sítio onde está a estação em 1896, apesar da estação só ter sido inaugurada em 1916.

Sabias que existem mais de 20 mil azulejos no interior da estação de S. Bento que ocupam uma área superior a 550 metros quadrados?

### JOGO

1. Identifica os painéis que viste na Estação de S. Bento e as personagens assinaladas na página seguinte.





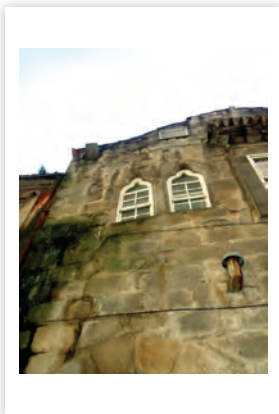
a) .....

.....



b) .....

.....



## 2 CASA DO BECO DOS REDEMOINHOS

Esta casa foi construída segundo o estilo gótico-flamengo na primeira metade do século XIV.

Uma das características da construção flamenga é a colocação da chaminé ao cimo ou ao meio da fachada.

### CURIOSIDADES

Esta casa representa o tempo em que os mercadores do Porto mantinham relações comerciais com a Flandres (França e Inglaterra). Talvez tenha sido a casa de algum rico mercador.



### 3 ARQUEOSSÍTIO



Este espaço faz parte do Museu da Cidade do Porto e nele foram identificados vestígios do castro proto-histórico que deu origem à cidade e das ocupações romana e alti-medieval que lhe sucederam. Desde 1993 funciona, neste espaço, a sede da Secção Regional do Norte da Ordem dos Arquitectos.

#### CURIOSIDADES

Sabes o que é um castro?

São vestígios arqueológicos de um pequeno povoado fortificado da Idade do Ferro.

#### JOGO

2. Este edifício tem uma característica que o associa a uma pequena unidade industrial que aqui terá funcionado no início do século XX. Consegues descobrir o que é?





#### 4 FUNDAÇÃO MARIA ISABEL GUERRA JUNQUEIRO E LUÍS PINTO DE MESQUITA CARVALHO

Este edifício foi construído entre finais do século XVII e princípio do século XVIII. Esta casa pertenceu, durante muito tempo, à família Freire de Andrade.

Actualmente este espaço é a Fundação Maria Isabel Guerra Junqueiro e Luís Pinto de Mesquita Carvalho.

Nesta instituição existe um museu com salas de pintura, faiança portuguesa, artes decorativas, o escritório e a biblioteca do escritor e poeta Guerra Junqueiro.

#### CURIOSIDADES

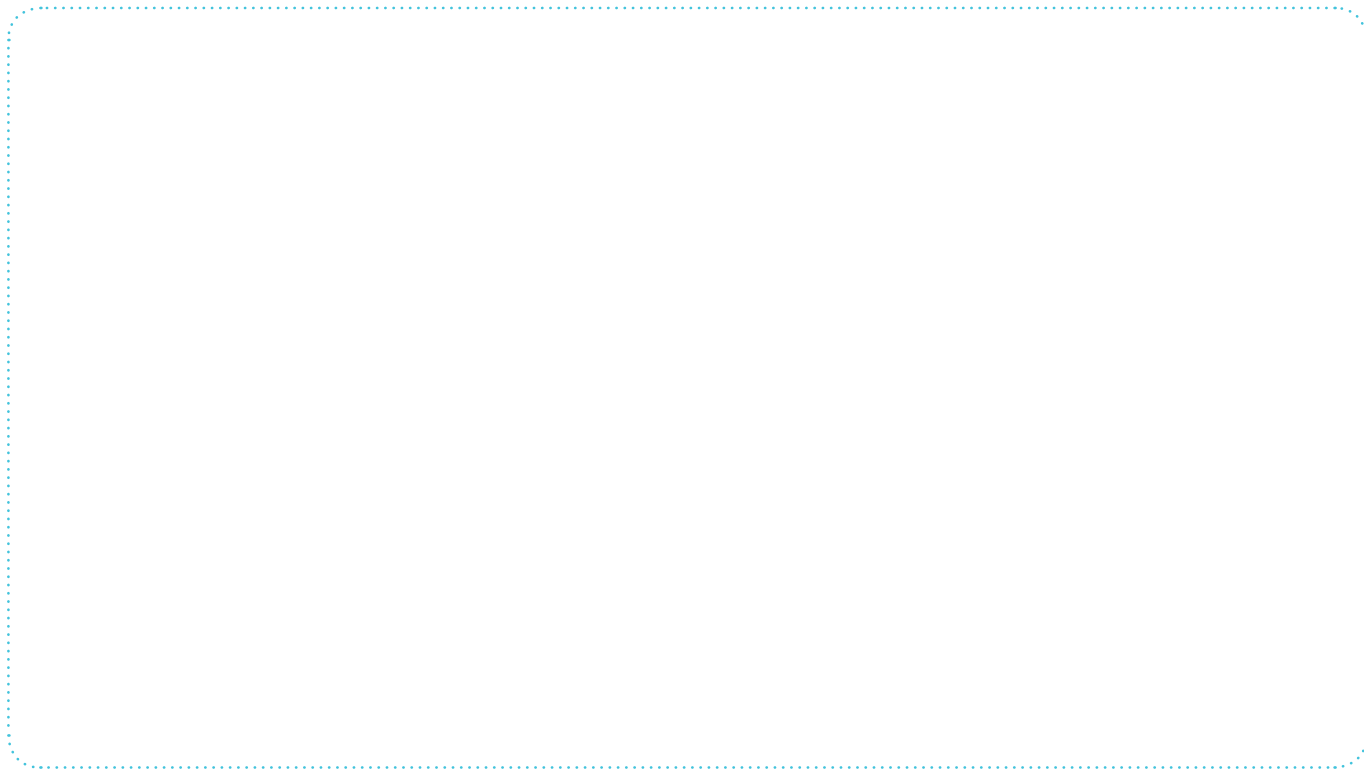
Sabias que aqui podes ver um filme 3D sobre a História da Cidade do Porto?

Neste filme, projectado em formato panorâmico e com efeitos sonoros quadrifónicos, podes percorrer a cidade através de imagens em relevo que vês com a ajuda de uns óculos especiais (3D).



## JOGO

3. Desenha um dos espaços desta casa que pudeste visitar. O escritório ou a biblioteca, por exemplo.





## 5 CASA MUSEU GUERRA JUNQUEIRO

Este edifício foi construído entre 1730 e 1746 sob a ordem do Dr. Domingos Barbosa, Cónego Magistral da Sé do Porto. O desenho é atribuído a Nicolau Nasoni.

Esta casa pertenceu aos descendentes do cónego até 1934. Nessa altura as colecções de Guerra Junqueiro, doadas à Câmara Municipal, vêm para este espaço.

Neste museu encontra-se uma colecção de arte sacra, faiança portuguesa, pratos de Nuremberga, cerâmica e mobiliário.

### CURIOSIDADES

Sabes quem foi Guerra Junqueiro?

Abílio Manuel Guerra Junqueiro nasceu a 15 de Setembro de 1850, em Freixo de Espada-à-Cinta. Os seus primeiros versos foram publicados com apenas catorze anos.

Formou-se em Direito com 23 anos, foi alto funcionário administrativo, político, deputado, jornalista, escritor e poeta.

Foi o poeta mais popular da sua época e o mais típico representante da chamada "Escola Nova".

Guerra Junqueiro faleceu a 7 de Julho de 1923, em Lisboa.

Sabes o que é faiança?

A faiança é uma louça fina de barro, vidrada ou esmaltada, opaca e em geral, decorada.

## 6 SÉ



A Sé começou a ser construída no início do século XII, em estilo românico, sob a ordem de D. Teresa de Leão.

Ao longo dos tempos sofreu várias modificações integrando outros estilos além do românico.

No seu interior podemos ver uma imagem da padroeira da Cidade, Nossa Senhora da Vandoma, e a capela do Santíssimo Sacramento, famosa pelo seu altar, sacrário e retábulo em prata. Podemos ver também uma capela barroca dedicada a S. Pedro, a capela de S. João Evangelista, a capela de Nossa Senhora da Silva e a capela de Sant'Ana.

### CURIOSIDADES

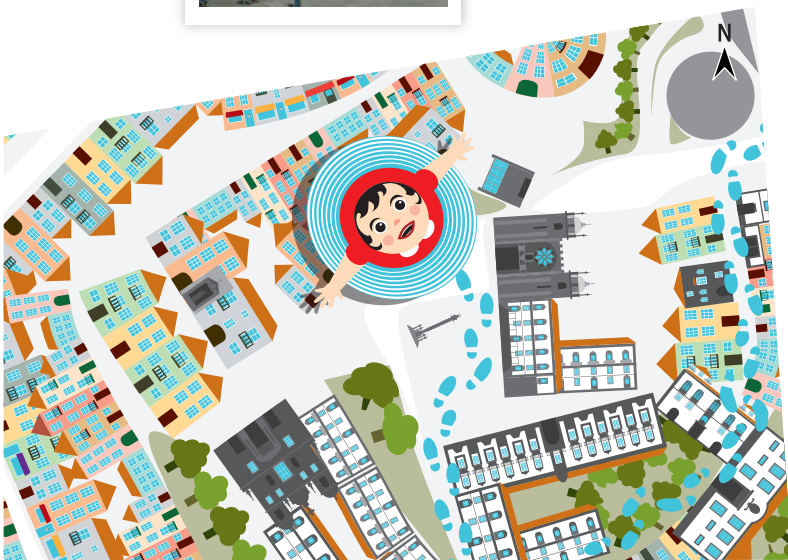
Existe uma lenda que conta que durante as segundas invasões francesas o sacristão, com medo que os franceses roubassem o altar, por ser de prata, escondeu-o sob uma camada de gesso.

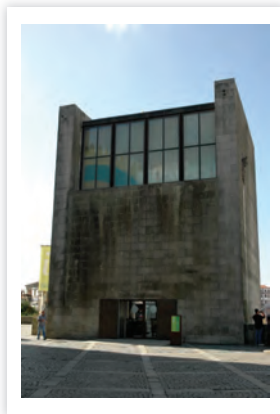
Parece ter resultado uma vez que o altar não foi roubado.

### JOGO

4. Das seguintes características selecciona as que achas pertencerem ao estilo românico:

- |  |   |
|--|---|
| <input type="checkbox"/> Leveza na estrutura das construções | <input type="checkbox"/> Construções robustas |
| <input type="checkbox"/> Janelas minúsculas                  | <input type="checkbox"/> Grandes janelas      |
| <input type="checkbox"/> Paredes grossas                     |   |





## 7 CASA DA CÂMARA

O senado Municipal era inicialmente numa casa junto à Sé. Em 1350 os homens-bons do Concelho deliberaram a construção de um novo edifício, o Paço dos Arcos, que acabou por ruir.

Após funcionar temporariamente no alpendre do Convento de S. Domingos, em 1443 a Câmara ordena o madeiramento de um novo edifício, a Casa-Torre, situada no largo da Sé. Neste espaço funcionou a Câmara até meados do século XVI.

Devido ao perigo de derrocada o andar superior da Casa-Torre acaba por ser demolido entre 1795-1796 e em 1875 um incêndio deixa o edifício em ruínas.

Em 1995 o edifício é reabilitado segundo o projecto do Arquitecto Fernando Távora. Nele funciona actualmente um posto de Turismo da Câmara Municipal do Porto.

### CURIOSIDADES

Fernando Távora (1923-2005) foi um importante arquitecto moderno português. Foi um dos fundadores da “Escola do Porto” e referência incontornável no processo de reabilitação do Património.

### JOGO

5. Sabes quantos palmos mede esta Torre na fachada virada para a Rua de S. Sebastião?

.....

## 8 CASA DO CABIDO



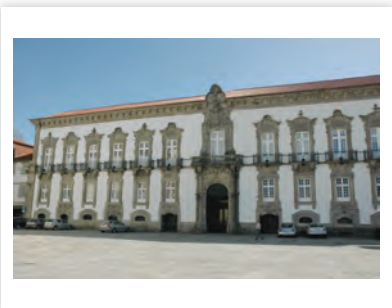
Mesmo ao lado da Sé puedes ver a Casa do Cabido, que foi mandada construir pelo Bispo D. Marcos de Lisboa (1582-1591). Este edifício tem a forma rectangular e tem três pisos.

No interior existe uma sala que se chama Sala do Capítulo. No tecto desta sala, ao centro, podes ver a imagem de S. Miguel esmagando o Demónio (trata-se do emblema do cabido). Estas pinturas são da autoria de Giovanni Battista Paschini (1719-1720). Além destas pinturas no tecto, são também de destacar os azulejos do século XVIII.

## JOGO

6. Descobre as 5 diferenças entre esta imagem e a Casa do Cabido.





## 9 PAÇO EPISCOPAL

O Paço Episcopal data do século XII, mas teve várias modificações. Em 1737 sofreu remodelações da autoria de Nicolau Nasoni. Este edifício barroco tem três andares. Na fachada principal a porta destaca-se pois é ladeada por pilastras e rematada com um frontão. No frontão pode ver-se o brasão-de-armas do Bispo D. Rafael Mendonça. No terceiro andar pode ver-se que as janelas têm frontões rococó e varandas de ferro. A Câmara Municipal veio para este edifício em 1916 e aí ficou até 1956, data em que foram inaugurados os novos Paços do Concelho.

### CURIOSIDADES

Sabes quem era Nicolau Nasoni?

Era um pintor, decorador e arquitecto italiano que viveu entre 1691 e 1773. Este arquitecto fez grande parte do seu trabalho em Portugal. Da sua obra fazem parte alguns dos mais significativos edifícios do Porto, como a Igreja e Torre dos Clérigos, a galilé da Sé Catedral e a fachada da Igreja da Misericórdia do Porto.

### JOGO

7. Quantas janelas existem na fachada principal do Paço Episcopal? E portas?

.....



## 10 PELOURINHO

O Pelourinho que vês neste largo foi mandado construir em 1945 pela Câmara Municipal do Porto. Os pelourinhos eram um importante símbolo do poder judicial concelhio.

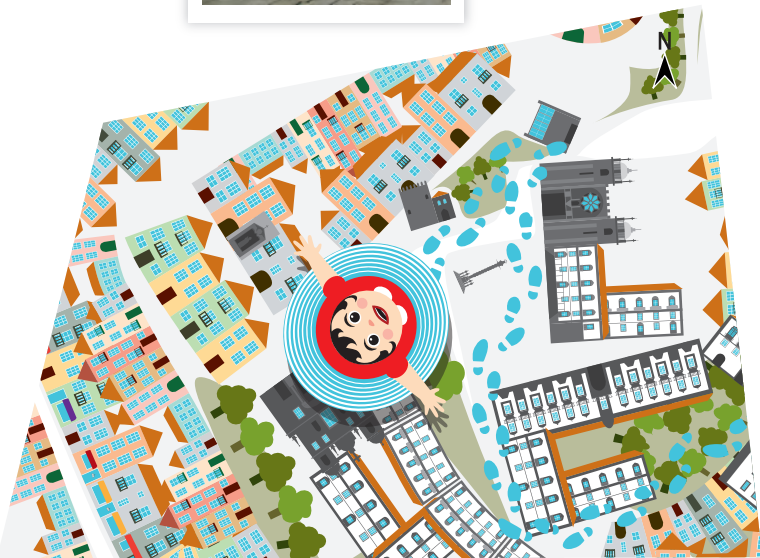
### CURIOSIDADES

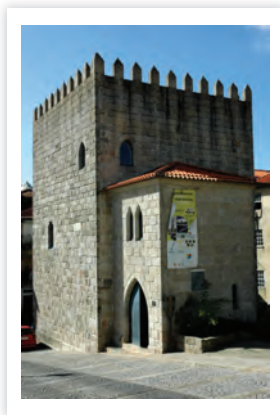
Sabes para que serviam os pelourinhos?

Os pelourinhos eram colocados em lugares públicos e eram utilizados para punir os criminosos pelos seus delitos. Por outro lado eram também uma prova e instrumento da jurisdição feudal e tinham direito a eles os grandes donatários, os bispos, os cabidos e os mosteiros.

### JOGO

8. Sabes que outro nome se dá a um pelourinho?





## 11 TORRE DE D. PEDRO PITÕES

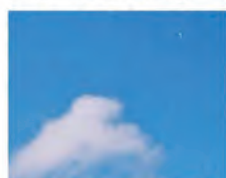
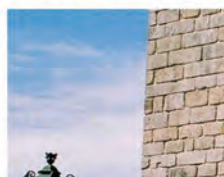
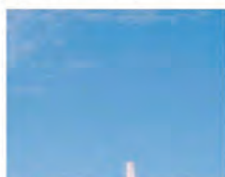
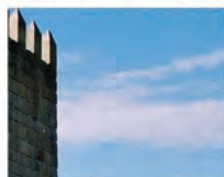
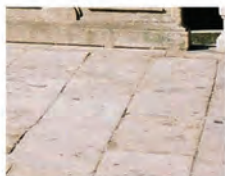
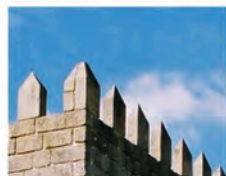
A “Torre Medieval” foi descoberta durante as demolições no Terreiro da Sé, realizadas na década de 40 do século XX. Quando foi reconstruída foi deslocada do seu local original.

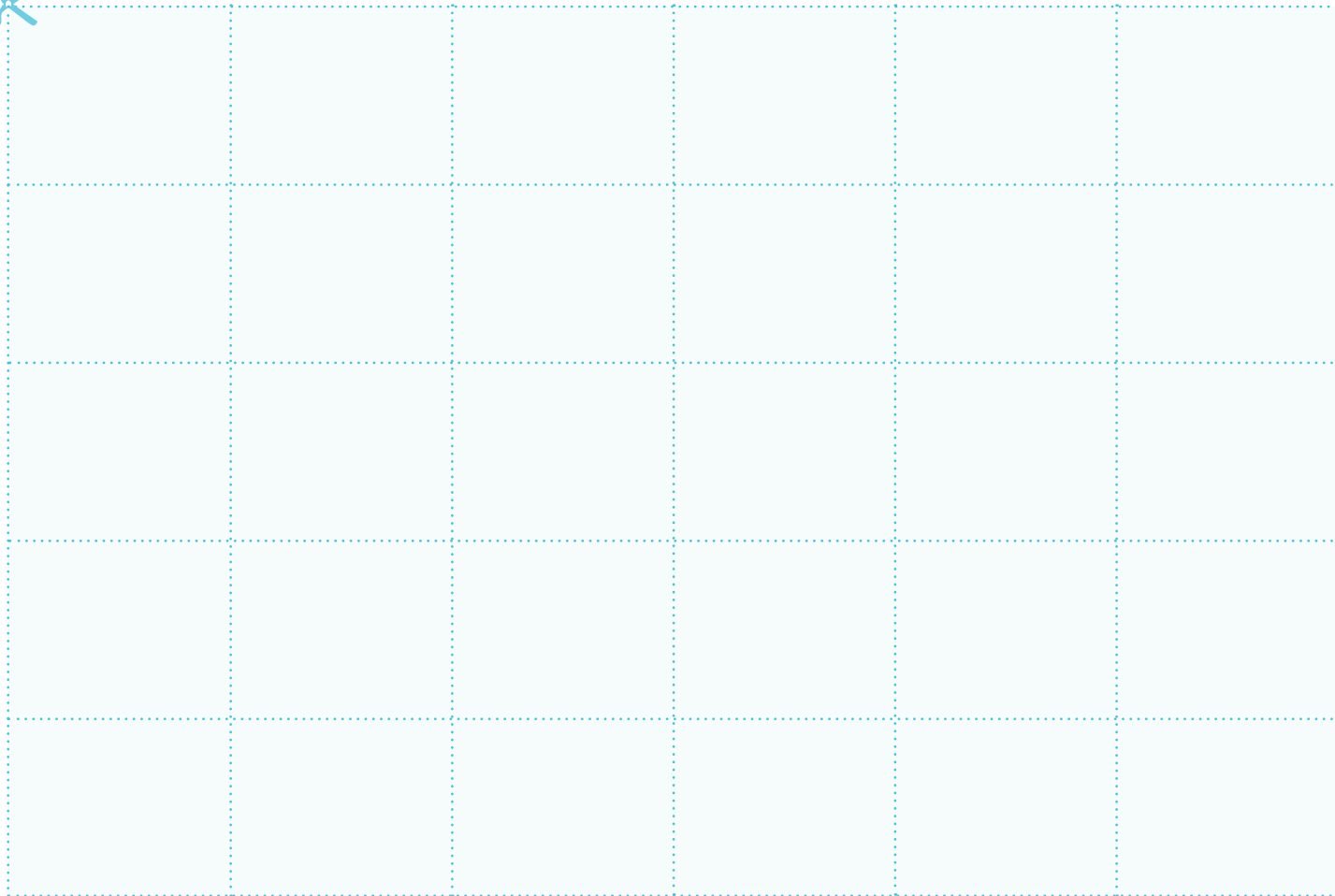
Até 1960 funcionou neste espaço o Gabinete de História da Cidade.

### JOGO

9. Recorta a imagem seguinte e constrói um puzzle para jogares com os teus amigos.







## 12 IGREJA DE S. LOURENÇO



Esta igreja, de estilo maneirista, começou a ser construída em 1577. Na fachada deste edifício podes ver o emblema da Companhia de Jesus, a quem pertencia o edifício, e o brasão de Frei Luís Álvares de Távora. Em 1759 a igreja foi doada à Universidade de Coimbra, após a expulsão dos jesuítas, mas foi comprada pelos Frades Descalços de Santo Agostinho. Estes ficaram lá entre 1780 e 1832. Devido ao facto de estes frades se terem instalado no sítio do Grilo em Lisboa, adquiriram o nome de “frades do grilo”, que deu origem ao nome pelo qual a igreja é conhecida, Igreja dos Grilos. Em 1834 a igreja passa a pertencer ao Seminário Maior.

### JOGO

10. Vê se consegues identificar na fachada do edifício:

- O Emblema da Companhia de Jesus
- O Brasão de Frei Luís Álvares de Távora

11. Descobre uma caixa metálica numa das fachadas desta igreja com a referência “Câmara Municipal - 1853”. Encontraste? Sabes para que servia?







### 13 ARCO DE SANT'ANA

A porta que vês na Rua de Sant'Ana fazia parte do Arco que existia nesta rua e que foi demolido em 1821. Este era um dos quatro arcos das portas existentes na Muralha Primitiva da cidade: Porta da Vandoma, Porta de São Sebastião, Porta de Sant'Ana e Porta das Mentiras, todas já demolidas.

Este arco ficou imortalizado pelo romance de Almeida Garrett "O Arco de Sant'Ana".

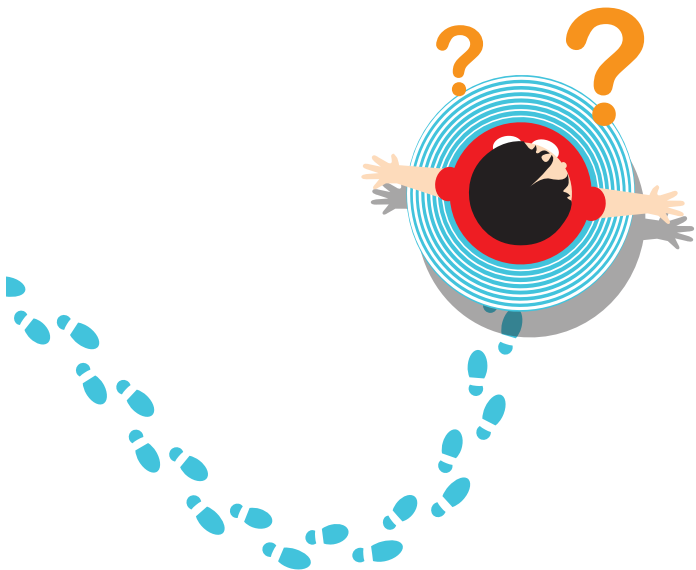
#### CURIOSIDADES

Almeida Garrett, de seu nome João Baptista da Silva Leitão de Almeida, nasceu no Porto a 4 de Fevereiro de 1799, na Rua Dr. Barbosa de Castro n.º 37. Escritor e dramaturgo, foi uma das principais figuras do romantismo português. Durante a Revolução Liberal de 1820, Garrett fez parte do Batalhão Académico, a quem o Porto deve grande parte do quinhão na vitória do Cerco. Em 1845 publicou o primeiro volume de "O Arco de Sant'Ana", cuja trama se passa no mesmo local que fora ocupado pelo Batalhão Académico durante a Revolução. Faleceu em Lisboa, a 9 de Dezembro de 1854.



## JOGO

12. Sopa de letras – Descubre as quatro portas existentes na Muralha Primitiva.



A	U	A	L	P	S	B	J	L
B	V	B	M	O	A	J	I	U
R	V	A	N	D	O	M	A	H
Q	U	X	F	Z	S	E	F	G
S	N	V	T	R	E	N	P	M
T	A	C	X	S	B	T	C	T
O	S	E	Z	D	A	I	H	N
R	Q	K	P	C	S	R	E	G
B	P	D	Z	G	T	A	F	B
E	H	J	F	N	I	S	D	O
L	S	A	N	T	A	N	A	H
C	I	Q	X	M	O	I	A	V



## 14 PALÁCIO DAS ARTES

A história deste edifício começa em 1237 com a construção do Convento de São Domingos. Parte do convento, extinto com a revolução liberal, foi cedido ao Banco de Lisboa (actual Banco de Portugal), que se manteve no edifício até 1934.

Neste edifício esteve também a Companhia de Seguros Douro, que saiu em 1989. Posteriormente, o edifício manteve-se desocupado. Em Dezembro de 2009 foi inaugurado o Palácio das Artes – Fábrica de Talentos, um projecto da Fundação da Juventude.

Este edifício ainda é conhecido por Edifício Douro devido ao seu último ocupante.

## FEIRAS FRANCAS

A primeira Feira Franca foi em 1444 na Rua Formosa (actualmente Rua do Infante D. Henrique) no Porto. Posteriormente foi transferida para o Largo de São Domingos, perdurando aí por 111 anos.

## CURIOSIDADES

A Fundação da Juventude acolheu a 27 de Fevereiro de 2010 no Palácio das Artes - Fábrica de Talentos este evento e recuperou a tradição das Feiras Francas.



## 15 INSTITUTO DO VINHO DO PORTO



Este edifício construído em 1843 era do Banco Comercial do Porto. No interior podes conhecer um pouco da história do Vinho do Porto que está representada em lápides de mármore e nos vitrais da clarabóia do edifício. Existe também uma biblioteca com uma valiosa coleção bibliográfica relacionada com o Vinho do Porto.

### CURIOSIDADES

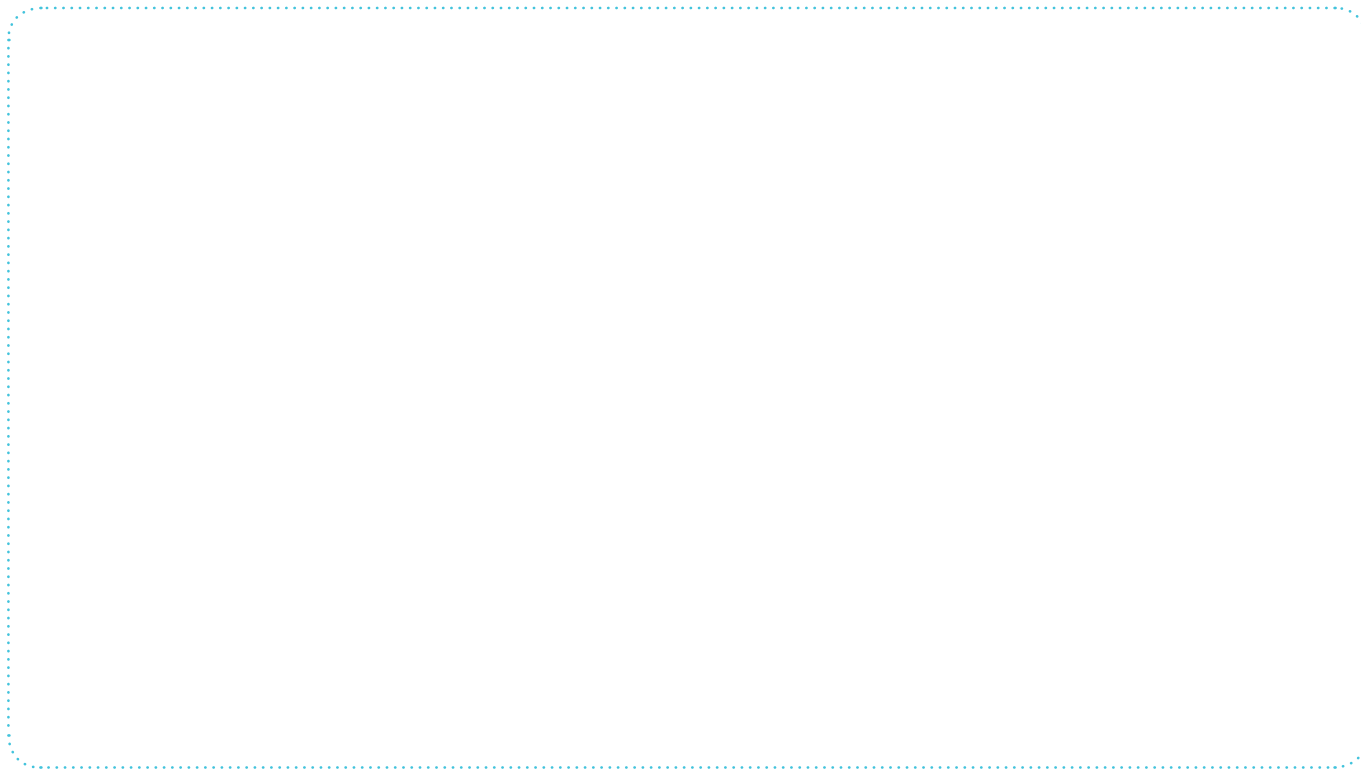
Sabes o que é um vitral?

Um vitral é um elemento arquitectónico constituído por peças de vidro, que podem ser de diferentes cores, montadas numa estrutura metálica para constituir um desenho.



## JOGO

13. Desenha um vitral cujo tema esteja associado ao Vinho do Porto.



## 16 MERCADO FERREIRA BORGES



O Mercado Ferreira Borges veio substituir o Mercado da Ribeira e começou a ser construído entre 1885 e 1888.

Este edifício é um dos maiores exemplares da Arquitectura do Ferro no Porto e foi construído pela Companhia Aliança (Fundição de Massarelos). No início do século XX foi entregue à Junta Nacional das Frutas e funcionou como entreposto de abastecimento de outros mercados. Entre 1982 e 1983 foi restaurado. Recentemente este espaço serviu como local de exposições e feiras de âmbito cultural. Neste momento o Mercado Ferreira Borges acolhe o Hard Club – Centro de Animação Cultural.

### CURIOSIDADES

José Ferreira Borges dá o nome ao Mercado. Sabes quem foi?

Foi um dos portugueses mais ilustres do século XIX. Formado em Direito pela Universidade de Coimbra, desempenhou importantes cargos públicos e teve um papel preponderante na revolução de 24 de Agosto de 1920. Foi economista, político e o principal autor do Código Comercial Português de 1833 que ficou conhecido como “Código Ferreira Borges”.





## JOGO

14. Identifica os edifícios mais importantes que se encontram perto do Mercado Ferreira Borges.

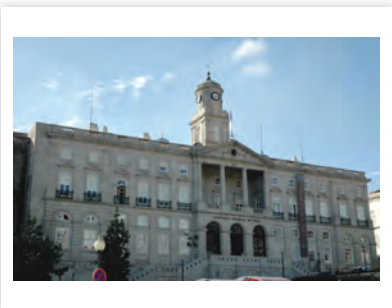
1) .....

2) .....

3) .....

4) .....





## 17 PALÁCIO DA BOLSA

O Palácio da Bolsa surge em 1842 como uma encomenda da Associação Comercial do Porto a Costa Lima Sampaio. Este edifício foi construído no local onde anteriormente existia o Convento de São Francisco destruído por um incêndio em 1834.

No interior do palácio existem muitas salas da responsabilidade de diferentes arquitectos e grandes nomes da Arte. Uma delas é o Salão Árabe, que data de 1862, desenhado pelo Eng. Gonçalves de Sousa, inspirando-se no Palácio de Alhambra. Neste espaço a riqueza dos estuques é realçada pela iluminação.

### CURIOSIDADES

Neste edifício funciona a sede da Associação Comercial do Porto.

### JOGO

15. Um dos espaços que podes visitar é o Pátio das Nações. Quantos países encontras representados nesta sala além de Portugal? E quantos consegues reconhecer?

.....



## 18 PRAÇA DO INFANTE

Em 1894 começa a construção do monumento ao Infante D. Henrique que vês nesta praça.

O escultor, Tomás Costa, representou o Infante vestido de guerreiro apontando para além-mar. Em baixo podemos ver duas esculturas: Vitória, conduzindo dois corcéis e dois tritões, que simboliza o triunfo das navegações portuguesas; e uma figura feminina representando a Fé nas Descobertas.

O monumento foi inaugurado em 1900 pelo Rei D. Carlos.

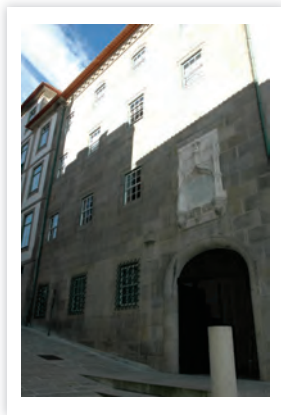
### CURIOSIDADES

Sabes quem foi o Infante D. Henrique?

O Infante D. Henrique de Avis nasceu no Porto, a 4 de Março de 1394. Foi a figura mais importante do início da era das descobertas.

Ficou também conhecido como Infante de Sagres ou Navegador.

## 19 CASA DO INFANTE



A Casa do Infante, construída em 1325, ficou marcada na história da cidade por ter sido o local onde o Infante D. Henrique nasceu em 1394. Este edifício teve várias funções. A partir de 1354 serviu de armazém da alfândega. Albergou a Casa da Moeda, durante o reinado de D. Fernando I. Com a construção do novo edifício da Alfândega em Miragaia, os serviços alfandegários da Casa do Infante foram transferidos para lá. Actualmente a Casa do Infante alberga o Arquivo Histórico Municipal do Porto.

### CURIOSIDADES

O edifício da Casa do Infante é considerado um dos edifícios mais antigos da cidade do Porto.

Na fachada do edifício podes ver uma lápide, do ano de 1894, comemorativa do V centenário do nascimento do Infante e que veio atribuir definitivamente a designação de “Casa do Infante” ao edifício.

As investigações arqueológicas que aqui se fizeram, permitiram descobrir vestígios da ocupação romana.

Na Casa do Infante podes ver, numa maquete, como era o Porto na Idade Média.



## JOGO FINAL

16. Será que tens boa memória? Vamos ver do que te recordas desta visita. Liga os monumentos e locais por onde passaste às suas características.

- |                               |   |
|-------------------------------|---|
| Estação de S. Bento ●         | ● Brasão-de-armas do Bispo D. Rafael Mendonça |
| Sé ●                          | ● Torre da Cidade                             |
| Casa da Câmara ●              | ● Romance de Almeida Garrett                  |
| Casa do Cabido ●              | ● Companhia Aliança (Fundição de Massarelos)  |
| Paço Episcopal ●              | ● Capela do Santíssimo Sacramento             |
| Pelourinho ●                  | ● Edifício Douro                              |
| Torre de D. Pedro Pitões ●    | ● Igreja dos Grilos                           |
| Igreja de S. Lourenço ●       | ● 20 mil azulejos                             |
| Arco de Sant'Ana ●            | ● Arquivo Histórico Municipal do Porto        |
| Palácio das Artes ●           | ● Banco Comercial do Porto                    |
| Instituto do Vinho do Porto ● | ● Arquitecto Fernando Távora                  |
| Mercado Ferreira Borges ●     | ● Navegador                                   |
| Palácio da Bolsa ●            | ● Picota                                      |
| Praça Infante D. Henrique ●   | ● Salão Árabe                                 |
| Casa do Infante ●             | ● Sala do Capítulo                            |



## REFERÊNCIAS BIBLIOGRÁFICAS

Silva, Germano (2ª ed.) (2008), *Porto: Nos atalhos da História*, Cruz Quebrada: Casa das Artes.

Silva, Germano (2ª ed.) (2008), *Porto: Da História e da Lenda*, Cruz Quebrada: Casa das Artes.

Loza, Rui (2008), Porto, Portugal, Património Mundial, in Câmara Municipal do Porto (2008), *Plano de Gestão para o Centro Histórico do Porto Património Mundial*, Porto: Câmara Municipal do Porto.

Câmara Municipal do Porto (2ª ed.) (1996), *Porto a Património Mundial: processo de candidatura da cidade do Porto à classificação pela UNESCO como Património Cultural da Humanidade – 1993*, Porto: Câmara Municipal do Porto.

Assembleia da República. <http://parlamento.pt>, acedido em Outubro de 2010.

Instituto de Gestão do Património Arquitectónico e Arqueológico. <http://igespar.pt>, acedido em Outubro de 2010.

Instituto da Habitação e Reabilitação Urbana. <http://www.monumentos.pt>, acedido em Outubro de 2010.

Porto XXI. <http://www.portoxxi.com>, acedido em Outubro de 2010.

Amaral, Manuel (ed. electrónica) (2010), Portugal – Dicionário histórico e bibliográfico, João Romano Torres (ed. original) (1915), *Portugal – Dicionário histórico, corográfico, heráldico, biográfico, bibliográfico, numismático e artístico*. <http://www.arqnet.pt>, acedido em Outubro de 2010.



## SOLUÇÕES JOGOS

1 - a) Infante D. Henrique na Conquista de Ceuta.

b) D. João I. Entrada de D. João I no Porto, para celebrar o seu casamento com D. Filipa de Lencastre (século XIV).

2 - Chaminé de Tijolo.

4 - Janelas minúsculas, Paredes grossas, Construções robustas.

5 - 100 palmos.

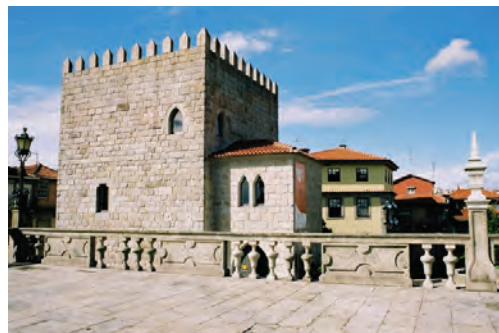
6 -



7 - 19 janelas e 19 portas.

8 - Picota.

9 -



10 -



11 - Nesta caixa estão gravados os códigos do antigo sistema de alarme de fogo da cidade, que era feito através do toque do sino.

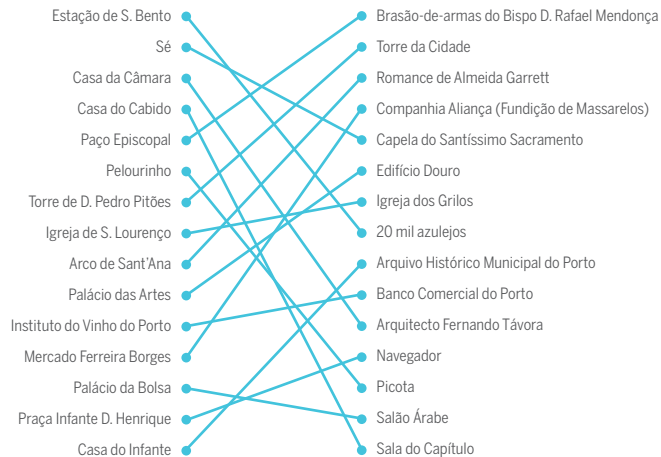
12 -

A	U	A	L	P	S	B	J	L
B	V	B	M	O	A	J	I	U
R	V	A	N	D	O	M	A	H
Q	U	X	F	Z	S	E	F	G
S	N	V	T	R	E	N	P	M
T	A	C	X	S	B	T	C	T
O	S	E	Z	D	A	I	H	N
R	Q	K	P	C	S	R	E	G
B	P	D	Z	G	T	A	F	B
E	H	J	F	N	I	S	D	O
L	S	A	N	T	A	N	A	H
C	I	Q	X	M	O	I	A	V

14 - 1 - Igreja de S. Francisco, 2- Palácio da Bolsa, 3 - Instituto do Vinho do Porto, 4 - Casa do Infante.

15 - 20. Brasil, Itália, Saxe, Pérsia, Argentina, Rússia, Inglaterra, Alemanha, Suíça, Dinamarca, México, França, EUA, Grécia, Noruega, Suécia, Áustria, Espanha, Bélgica e Holanda.

16 -



## **TÍTULO**

Porto Património Mundial passo a passo  
Da Estação de S. Bento à Casa do Infante - 9 | 15 anos

## **EDIÇÃO**

CÂMARA MUNICIPAL DO PORTO  
PORTO VIVO, SRU - Sociedade de Reabilitação  
Urbana da Baixa Portuense, S.A.

## **COORDENAÇÃO**

PORTO VIVO, SRU  
Ana Paula Delgado  
Margarida Guimarães

## **EQUIPA TÉCNICA**

PORTO VIVO, SRU

### **Texto**

Beatriz Hierro Lopes  
Giulia la Face  
José Sequeira

### **Coordenação de Edição**

Gabriela Magalhães  
Verónica Rodrigues

### **SÍTIOS E MEMÓRIAS, LDA.**

### **Desenvolvimento de Conteúdos e Actividades**

Liliana Monteiro

### **Design Gráfico e Ilustração**

Ana Lopes

## **CRÉDITOS FOTOGRÁFICOS**

Porto Vivo, SRU - pág. 8

Gabinete de Comunicação e Promoção da Câmara Municipal do Porto - pág. 19

Sítios e Memórias, Lda.

## **IMPRESSÃO**

Greca, Artes Gráficas, Lda.

## **TIRAGEM**

1000 exemplares

## **ISBN**

978-989-96862-6-7

## **DEPÓSITO LEGAL**

319536/10

Porto, 2010

## **Co-Financiamento**

ON.2 – O Novo Norte



Quadro de Referência Estratégico Nacional



Fundo Europeu de Desenvolvimento Regional

