

Dossier de fotografias

2008 a 2011

Levantamento de cada parcela (1796) dentro da área classificada. (mais de 5000 fotografias no total)

Julho - Setembro de 2008 e 2010



Figure 1 Parcela 14045014 no 2008

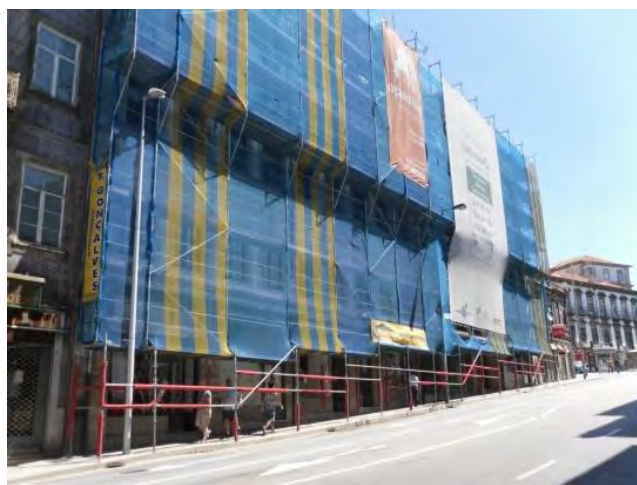


Figure 2 Parcela 14045014 no 2010



Apresentação aos representantes das escolas da cidade do Porto do projecto de visitas ao Centro Histórico do Porto Património Mundial

28 Outubro 2009

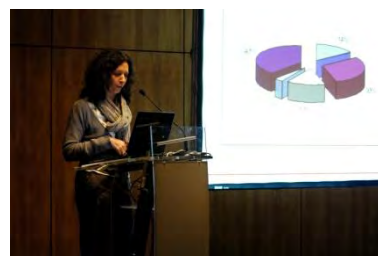




Apresentação do Plano de Gestão do Centro Histórico (05-12-2008)

Seminário sobre a Valorização e Gestão do Centro Histórico do Porto Património Mundial

5 de Dezembro de 2009



Exposição dos painéis sobre o Geoporto na feira da ESRI, Portugal , em Lisboa

3 Março de 2010



Visitas de acompanhamento no Centro Histórico às escolas da cidade



Visita realizada a 19 de Dezembro de 2009 – Miradouro do Largo do Colégio



Visita realizada a 27 de Janeiro de 2010 – Miradouro Serra do Pilar



Visita realizada a 3 de Fevereiro de 2010 – Terreiro da Sé



Visita realizada a 4 de Fevereiro de 2010 – Casa da Câmara



Visita realizada a 6 de Fevereiro de 2010 – Terreiro da Sé



Visita realizada a 9 de Fevereiro de 2010 – Casa da Câmara



Visita realizada a 10 de Fevereiro de 2010 – Miradouro do Largo do Colégio



Visita realizada a 11 de Fevereiro de 2010 – Catedral do Porto



Visita realizada a 12 de Fevereiro de 2010 – Arqueossítio



Visita realizada a 25 de Fevereiro de 2010 – Claustro da Catedral



Visita realizada a 2 de Março de 2010 – Casa da Câmara



Visita realizada a 3 de Março de 2010 – Miradouro do Largo do Colégio



Visita realizada a 4 de Março de 2010 – Terreiro da Sé



Visita realizada a 5 de Março de 2010 – Estação de São Bento



Visita realizada a 9 de Março de 2010 – Rua de Sant’Ana



Visita realizada a 11 de Março de 2010 – Largo do Colégio



Visita realizada a 17 de Março de 2010 – Catedral do Porto



Visita realizada a 18 de Março de 2010 – Rua de Sant'Ana



Visita realizada a 23 de Março de 2010 – Rua Mouzinho da Silveira



Visita realizada a 25 de Março de 2010 – Casa da Câmara



Visita realizada a 14 de Abril de 2010 – Casa da Câmara



Visita realizada a 15 de Abril de 2010 – Casa da Câmara



Visita realizada a 16 de Abril de 2010 – Terreiro da Sé



Visita realizada a 28 de Abril de 2010 – Jardim Casa Museu Guerra Junqueiro



Visita realizada a 18 de Maio de 2010 – Edifício da antiga Cadeia da Relação

Dia Nacional dos Centros Históricos

27 Março 2010



Apresentação do plano de gestão aos presidentes das juntas de freguesias abrangidas pela área classificada Património Mundial.

2 Abril de 2009



Apresentação do site do plano de gestão e Geoporto aos técnicos da SRU

12 de Abril de 2010



Exposição itinerante dos painéis sobre a candidatura e sobre o Geoporto e a monitorização com apresentações dos conteúdos em Vila Nova de Foz Côa

30 Junho de 2010



Acompanhamento à visita ao Centro Histórico ao *Working Group on Cultural Heritage and Property* da Universidade Fernando Pessoa do Porto, organizado pela professora Paula Mota Santos.

17 Setembro de 2010



Exposição itinerante dos painéis sobre a candidatura e sobre o Geoporto e a monitorização com apresentações dos conteúdos em Guimarães

21 Setembro de 2010



Apresentação do plano de gestão e monitorização no Seminário Internacional sobre Sustentabilidade em Washington

23 Setembro de 2010



Exposição itinerante dos painéis sobre a candidatura e sobre o Geoporto e a monitorização SIL

22 Outubro de 2010



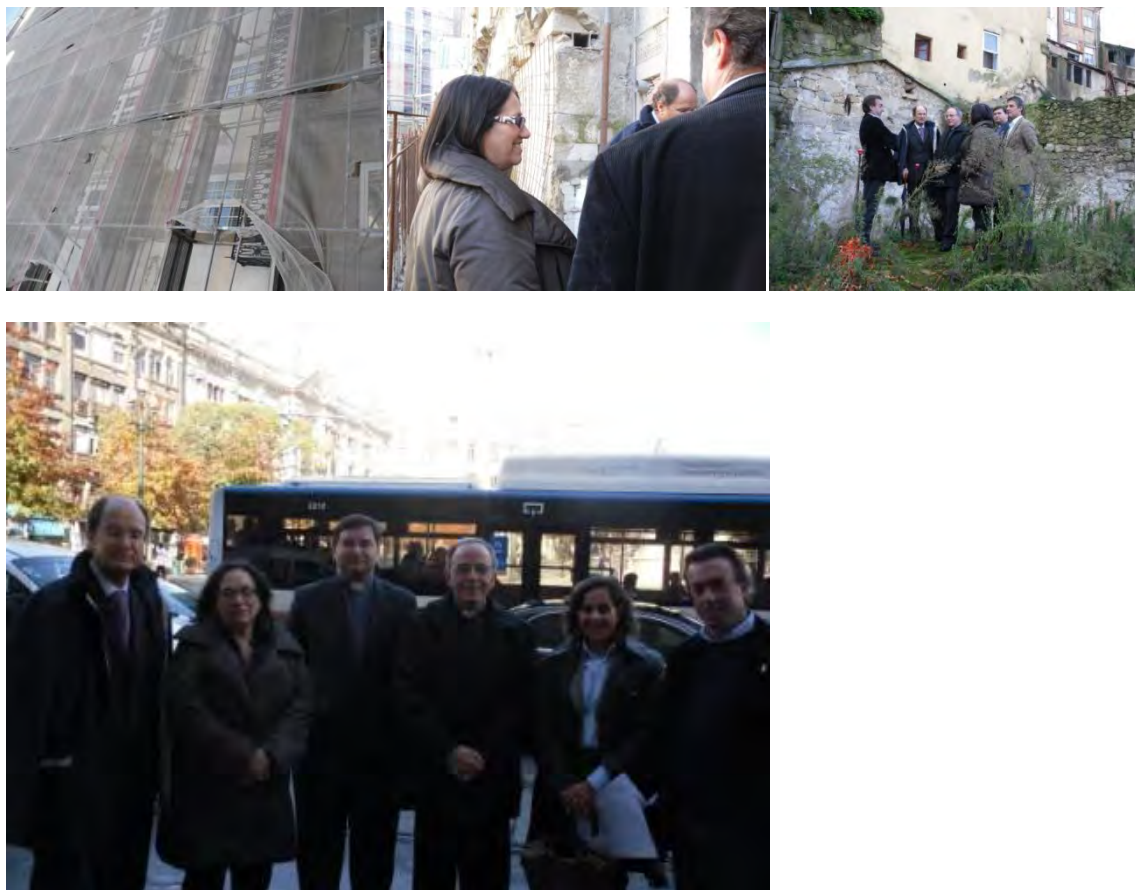
Exposição itinerante dos painéis sobre a candidatura e sobre o Geoporto e a monitorização com apresentações dos conteúdos em Vila Real

9 Novembro de 2010



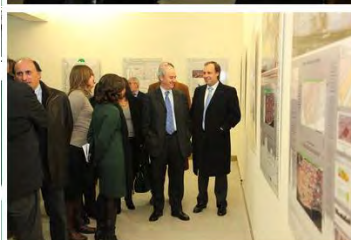
Visita do Bispo do Porto ao Centro Histórico do Porto Património Mundial

17 de Novembro de 2010



Exposição itinerante dos painéis sobre a candidatura e sobre o Geoporto e a monitorização com apresentações dos conteúdos nos Paços de Concelho da Câmara Municipal do Porto

29 Novembro de 2010



Apresentação e explicação dos painéis da exposição itinerante nos Paços de Concelho da Câmara Municipal do Porto a um grupo de alunos de mestrado da Universidade Nova de Lisboa, seguida da visita às obras em curso no Centro Histórico do Porto Património Mundial.

3 Dezembro de 2010



No dia 5 de Dezembro de 2010 decorreu uma visita guiada pela Baixa e Centro Histórico do Porto bem como a **apresentação do livro “Plano de Gestão do Centro Histórico do Porto Património Mundial”** e dos Guias de Percursos para crianças e para adultos, pelo Professor Doutor Luís Valente de Oliveira, na Igreja de S. Lourenço (Igreja dos Grilos).







Apresentação do Plano de Gestão do Porto Património Mundial em Córdoba, Espanha,

Fevereiro de 2011





PORTO VIVO, SRU RECEBE VISITA DE ESTUDO

2011-01-25

Um grupo de professores e alunos da Pós-Graduação Cidades Sustentáveis, do Departamento de Ciências e Engenharia do Ambiente da Universidade Nova de Lisboa, realiza, no dia 29 de Janeiro de 2011, uma visita à Porto Vivo, SRU.

O encontro está marcado na Casa do Infante, na Praça do Infante, onde o modelo de actuação da Porto Vivo, SRU bem como os Programas de Acção para a Reabilitação Urbana do Morro da Sé_CH.1 e do Eixo Mouzinho/ Flores_CH.2, a Unidade de Gestão de Área Urbana (UGAU) e o Plano de Gestão do Centro Histórico Património da Humanidade vão ser apresentados.

Ainda na Casa do Infante, o grupo irá realizar uma visita ao Circuito Museológico e à Sala Memórias do local. Para terminar, e depois de visitar as obras de reabilitação urbana do hotel, parque de estacionamento, praça e edifício do Quarteirão das Cardosas, o grupo poderá passear pela Feira Franca que se realizará no Palácio das Artes/ Fábrica de Talentos.



